

Installationsanleitung

Comatic 7

Comatic

Software-Factory
Rathausplatz 9
CH-6210 Sursee
Schweiz

Die in diesen Unterlagen enthaltenen Angaben und Daten können ohne vorherige Ankündigung geändert werden. Die in den Beispielen verwendeten Firmen, sonstige Namen und Daten sind frei erfunden, soweit nichts anderes angegeben ist. Ohne ausdrückliche schriftliche Erlaubnis der Comatic AG darf kein Teil dieser Unterlagen für irgendwelche Zwecke vervielfältigt oder übertragen werden, unabhängig davon, auf welche Art und Weise oder mit welchen Mitteln (elektronische oder mechanische) dies geschieht.

© 1999-2010 Comatic AG. Alle Rechte vorbehalten.

Microsoft, Windows, Windows XP, Windows Vista, Windows 7, Windows 2003 Server, Windows 2008 Server, Microsoft SQL Server sind eingetragene Marken der Microsoft Corporation in den USA und/oder anderen Ländern.

Andere in diesem Dokument aufgeführten Produkt- und Firmennamen sind möglicherweise Marken der jeweiligen Eigentümer.

Sie müssen den Lizenzbestimmungen der Comatic AG zustimmen, bevor Sie dieses Produkt benutzen können. Das Produkt wird als Einzelprodukt lizenziert. Für jeden Computer wird eine separate Lizenz erteilt.

Comatic AG
Software-Factory
Rathausplatz 9
CH-6210 Sursee
Schweiz

Support zu Comatic 7:

Hotline: 0900 105 125 (kostenpflichtig)
Internet: www.comatic.ch

1 Installation

1.1 Systemanforderungen

Comatic 7 arbeitet mit allen handelsüblichen Computern auf der Basis von Microsoft Windows XP (SP3), Windows Vista, Windows 7, Windows 2003/2008 Server oder neuer.

1.2 Die optimale Einstellung des Bildschirms

Um Comatic 7 optimal zu nutzen, benötigen Sie eine Mindestauflösung von 1024 x 768 Punkten (XGA).

1.3 Vorbereitung

In Windows-Versionen mit Anmeldefenster müssen Sie sich als *Administrator* anmelden. Schliessen Sie alle noch laufenden Programme und schalten Sie allfällige Virenschutz-Programme temporär aus. Legen Sie bitte die CD-ROM Comatic ins Laufwerk ein.

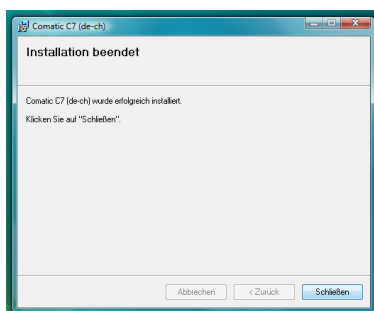
1.4 Setup

Installation mit CD-ROM: Führen Sie ‚Setup.exe‘ von der Comatic-Installations-CD-ROM aus.

Installation mit Download: Laden Sie das Installationsprogramm von unserer Webseite (www.comatic.ch, Rubrik: Demoversion) und führen Sie das heruntergeladene Programm (ComaticInstaller(de-ch).exe) aus.

1.5 Installation

Comatic 7 wird im Ordner ‚Comatic‘ im Programmordner von Windows installiert. Wenn Sie Comatic 7 in einem anderen Ordner installieren möchten, können Sie den gewünschten Installationsordner als Option beim Installationsprogramm angeben (ComaticInstaller(de-ch).exe -ap TARGETDIR="Gewünschter Ordner" bzw.: Setup.exe -ap TARGETDIR="Gewünschter Ordner"). Drücken Sie im Setup-Assistenten auf [Weiter].



Die Installation von Comatic 7 wurde erfolgreich ausgeführt. Klicken Sie auf [Schliessen].

1.6 Starten von Comatic 7

Die Installationsroutine erstellt automatisch eine Verknüpfung. Diese finden Sie unter *Start > Programme > Comatic 7 (de-ch)* und auf dem Desktop.

Kontextbezogene Tipps und weiterführende Anleitungen stehen Ihnen im Hilfesystem zur Verfügung, welches Sie durch Drücken von [F1] aktivieren.

1.7 Aktivieren von Comatic 7

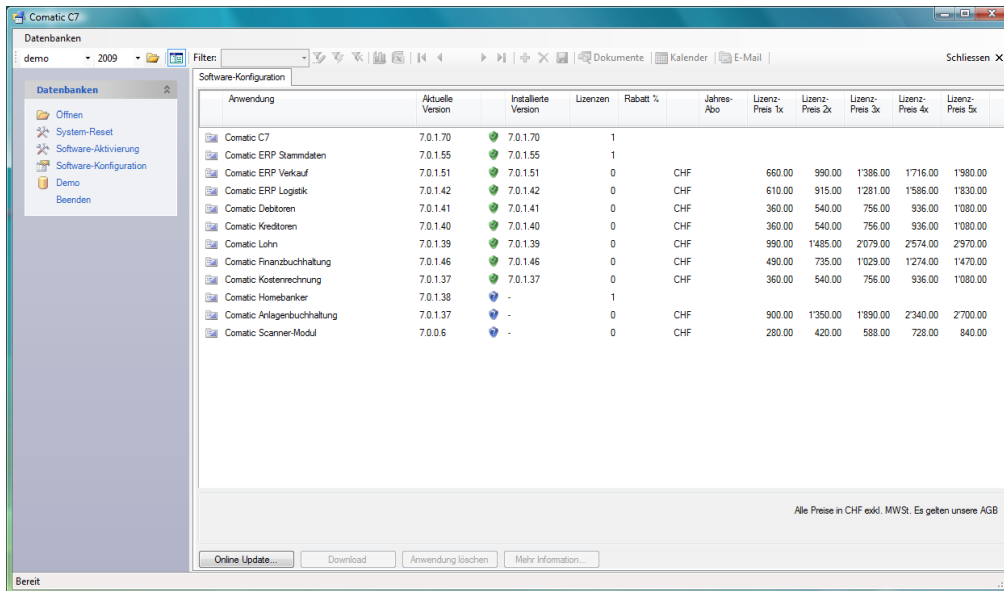
Damit Sie mit Comatic 7 arbeiten können, muss das Programm aktiviert werden. Aus diesem Grund wird beim ersten Start vom Comatic 7 automatisch die Software-Aktivierung gestartet. Geben Sie in der Software-Aktivierung Ihre Adresse, sowie eine gültige E-Mail-Adresse ein und klicken Sie auf ‚Aktivierungs-Schlüssel anfordern‘. Ihr persönlicher Aktivierungs-Schlüssel wird Ihnen dann sofort auf die entsprechende E-Mail-Adresse zugestellt. Erfassen Sie dann im Feld ‚Schlüssel‘ den Aktivierungs-Schlüssel und klicken Sie auf ‚Software aktivieren‘. Falls Ihr System keine Verbindung zum Internet hat, können Sie bei unserem Support eine Schlüssel-Datei anfordern. Die Telefonnummer für den Kontakt zu unserem Support finden Sie ebenfalls in der ‚Software-Aktivierung‘

The screenshot shows the 'Software-Aktivierung' dialog box in the Comatic 7 application. The window title is 'Comatic C7' and the subtitle is 'Software-Aktivierung'. The dialog is divided into several sections:

- Informational Text:**
 - Left side: 'Damit Sie Anwendungen vom Server von Comatic herunterladen können, benötigen Sie einen individuellen Aktivierungs-Schlüssel. Die Aktivierung ist kostenlos und ohne jede Verpflichtung! Der Schlüssel wird Ihnen sofort auf die angegebene E-Mail-Adresse geschickt. Sie können den Aktivierungs-Schlüssel auch per Telefon erhalten. Rufen Sie uns an unter ++41 (0)41 922 24 80.'
 - Right side: 'Auf Wunsch kann Comatic Ihnen eine Schlüssel-Datei erstellen, die alle notwendigen Informationen enthält. Diese Datei kann Ihnen per E-Mail oder Post (CD-ROM) zugesandt werden. Rufen Sie uns einfach an unter ++41 (0)41 922 24 80. Klicken Sie auf die folgende Schaltfläche, um die Schlüssel-Datei zu installieren.'
- Form Fields:**
 - Arzede:
 - Vorname:
 - Name:
 - Adresse 1:
 - Adresse 2:
 - Adresse 3:
 - Plz:
 - Ort:
 - Land:
 - Telefon:
 - E-Mail:
- Buttons and Steps:**
 - 1. Schritt:
 - Schlüssel:
 - 2. Schritt:
 -
 -
 -
- Additional Text:**
 - 'In einem Netzwerk besteht die Möglichkeit, dass Sie den Server-Ordner und die System-Datenbank festlegen. Dadurch kann die Lizenz-Information von einem Rechner zu einem anderen übertragen werden.'
 - 'Wenn ein Server-Ordner besteht und die System-Datenbank entweder im Server-Ordner oder auf einem SQL-Server besteht, können Sie die Aktivierung durch Auswahl des Server-Ordners und der System-Datenbank durchführen.'

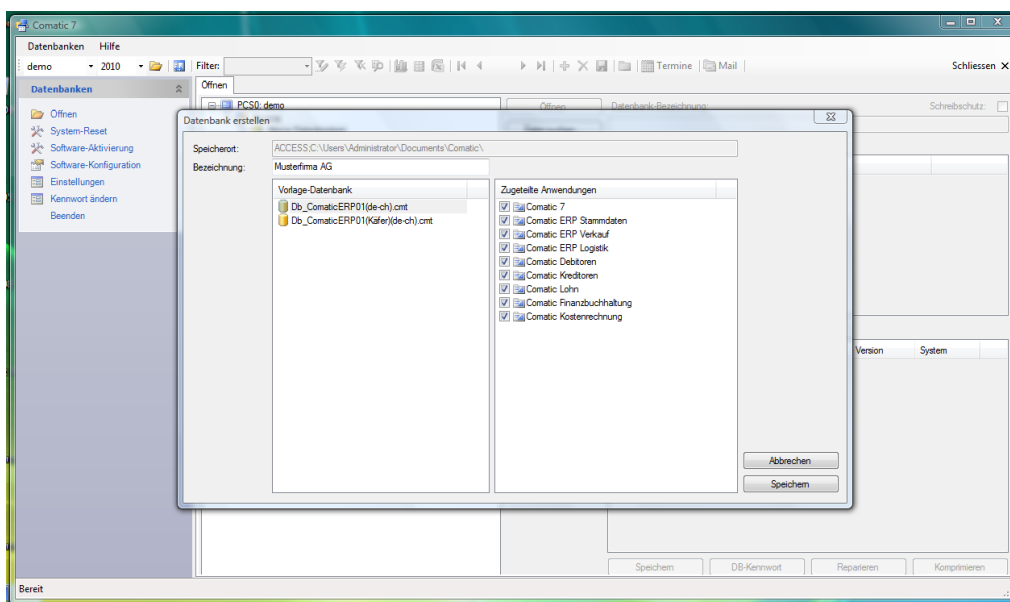
1.8 Software-Konfiguration

In der Software-Konfiguration sehen Sie eine Übersicht der installierten Module und deren Versionen. Mit der Funktion ‚Online-Update‘ aktualisieren Sie das System auf den jeweils aktuellen Stand.



1.9 Eine neue Datenbank erstellen

Öffnen Sie >Datenbanken >Öffnen wählen Sie den gewünschten Speicherort für die Datenbank aus und klicken Sie danach auf ‚Neue Datenbank‘. Geben Sie eine Bezeichnung für die Datenbank ein und wählen die gewünschte Vorlagen-Datenbank aus (Käfer oder KMU-Kontenplan). Aktivieren Sie bei ‚Zugewählten Anwendungen‘ die gewünschten Anwendungen für diesen Mandanten aus und erstellen Sie die Datenbank mit ‚Speichern‘



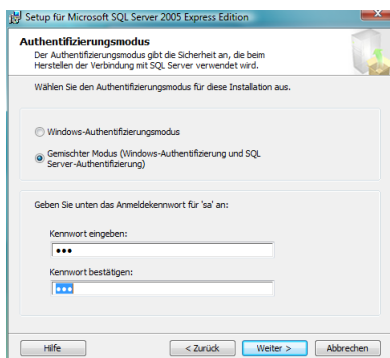
2 Netzwerk-Installation

2.1 SQL-Server installieren

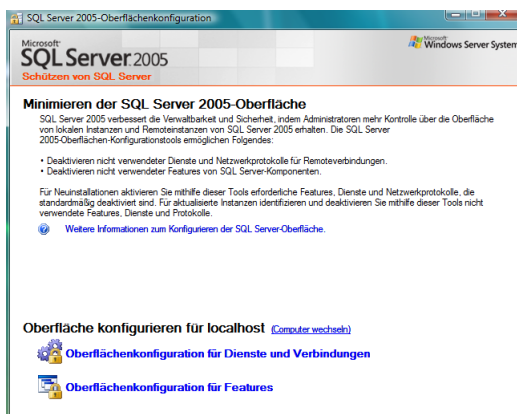
Bei einer Mehrplatzinstallation mit Comatic 7 muss der Microsoft SQL-Server als Datenbankserver eingesetzt werden. Comatic 7 ist mit SQL Server 2005 und 2008 kompatibel. Auf der Installations-CD-ROM ist die Version ‚SQL Express 2005‘ enthalten. Melden Sie sich am Server als Administrator an. Stellen Sie sicher, dass alle Anwendungen geschlossen sind und keine Arbeitsstation auf den Server zugreift.

Führen Sie die Datei SQL\SQLEXPRESS_DEU auf der Installations-CD-ROM aus.

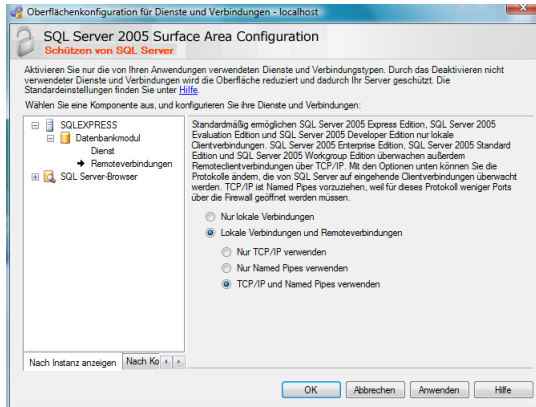
Comatic 7 verwendet bei der Verbindung zum SQL-Server ‚SQL-Server Authentifizierung‘. Aktivieren Sie die Option ‚Gemischter Modus‘ und geben Sie für den Benutzer ‚sa‘ ein Kennwort ein.



Wichtig: Am Schluss der Installation der SQL Express 2005 starten Sie das ‚SQL-Server Oberflächenkonfiguration‘ im Programmmenü von ‚SQL-Server‘



Wählen Sie ‚Oberflächenkonfiguration für Dienste und Verbindungen‘ und aktivieren Sie bei >SQLEXPRESS >Datenbankmodul >Remoteverbindungen die Optionen ‚Lokale Verbindungen und Remoteverbindungen‘ und ‚TCP/IP und Named Pipes verwenden‘.



2.2 Festlegung des Server-Ordners

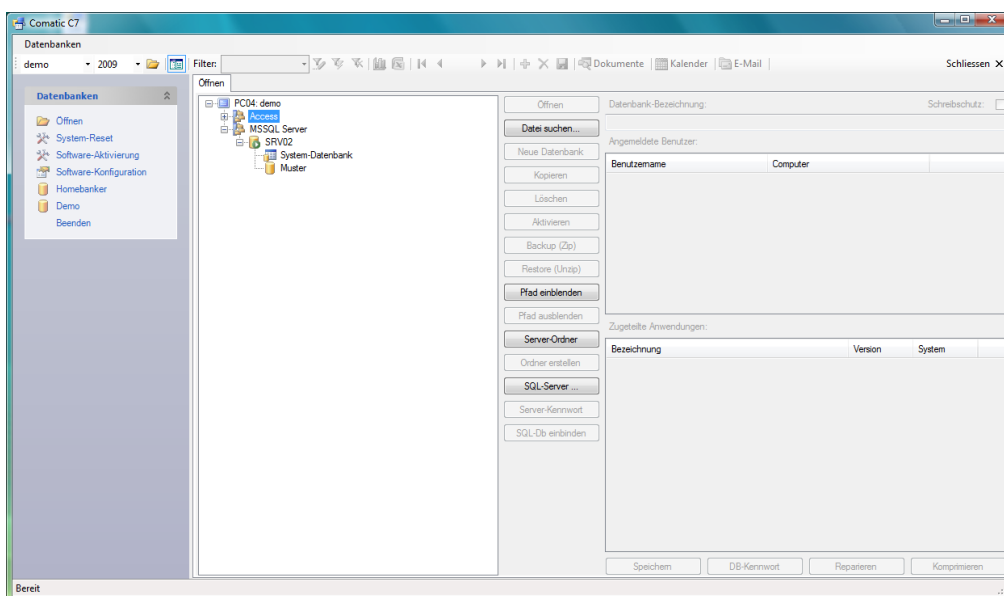
Comatic 7 benötigt ein Verzeichnis auf dem Server, für die Ablage von gemeinsamen Dateien.

Erstellen Sie auf einem Laufwerk, das noch genügend freien Speicherplatz aufweist, ein neues Verzeichnis namens *Comatic*. (Beispiel: D:\Comatic). Geben Sie dieses Verzeichnis für alle Benutzer frei. Jeder Benutzer muss auf diesem Server-Ordner Vollzugriff haben.

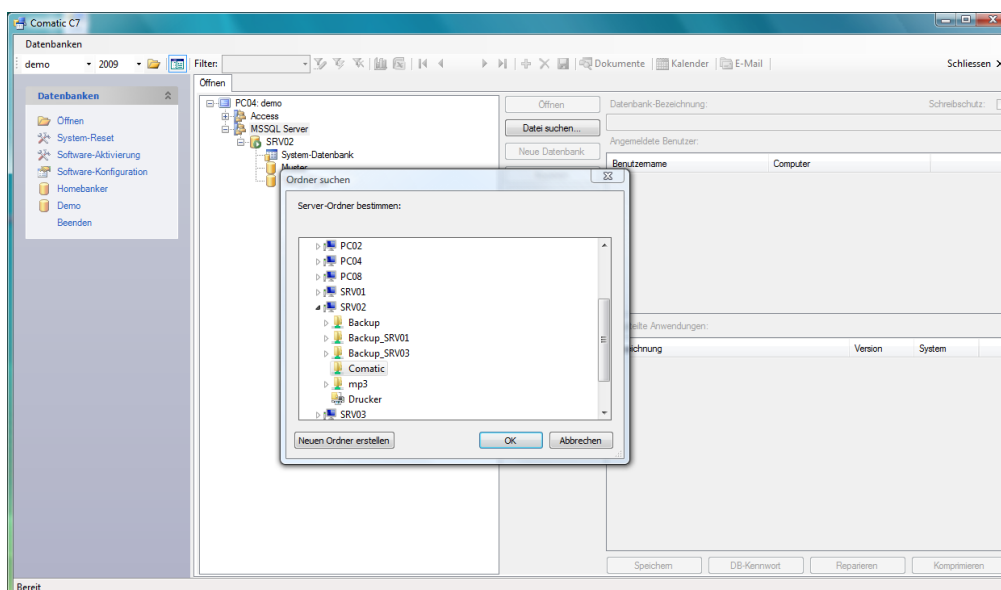
2.3 Arbeitsstationen konfigurieren

Installieren Sie Comatic 7 gemäss Beschreibung in Kapitel 1 (Installation).

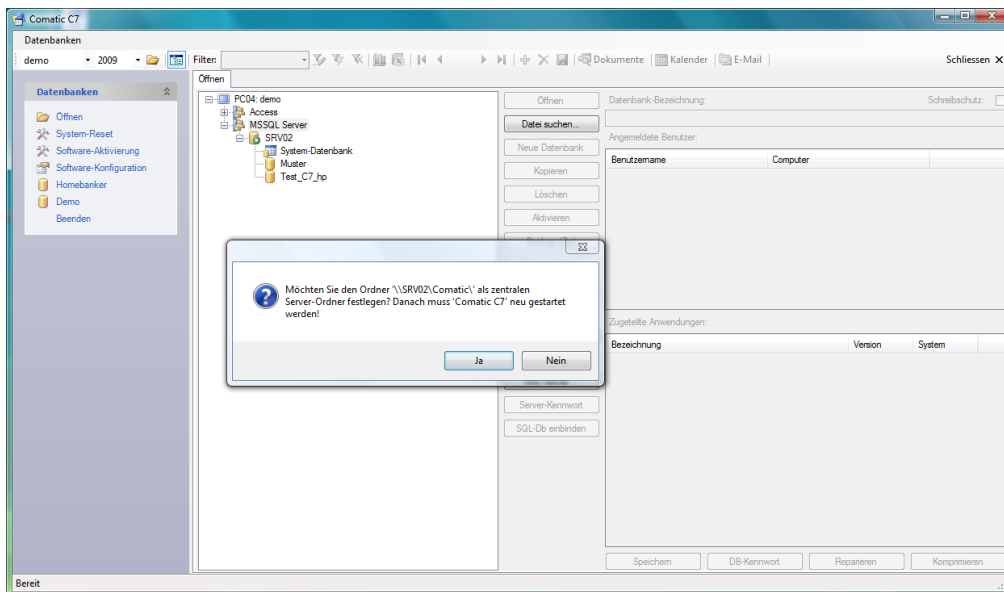
Starten Sie Comatic 7 und wählen Sie dann >Datenbanken >Öffnen.



Drücken Sie [Server-Ordner], um diesen Arbeitsplatz mit dem zentralen Server-Ordner zu verbinden.



Öffnen Sie die Netzwerkumgebung, suchen Sie den entsprechenden Server und markieren Sie den vorher definierten Comatic-Ordner. Klicken Sie auf [OK], um den Vorgang abzuschliessen.

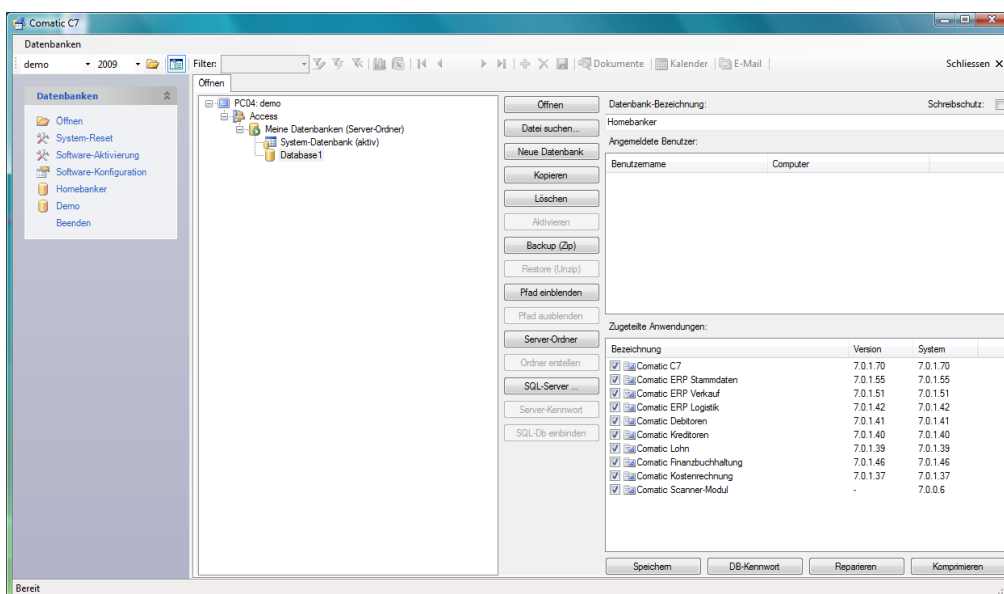


Bestätigen Sie hier mit [Ja], um die Software neu zu starten.

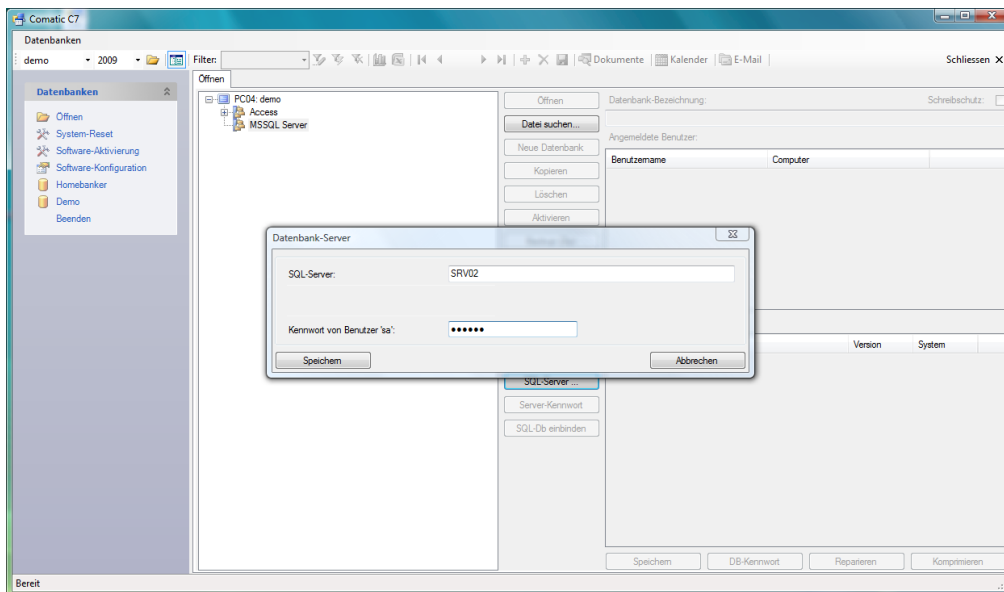
2.4 SQL-Server registrieren

Bevor Sie den SQL-Server auf der Arbeitsstation registrieren, vergewissern Sie sich, dass der SQL-Server auf dem Server installiert ist und läuft (siehe Kapitel 2.1).

Damit Comatic 7 mit der SQL-Datenbank arbeiten kann, muss der SQL-Server einmalig registriert werden.



Wählen Sie >Datenbanken >Öffnen . Klicken Sie auf den Button [Neuer Server] um den Datenbank-Server festzulegen :



Geben Sie den Namen des SQL Servers ein, bei Benutzerdefinierten-Instanzen den Namen des SQL Servers, ein Backslash (\) und dann den Namen der Benutzerinstanz - Bsp: SRV02\SQLEXPRESS. Geben Sie das Kennwort vom ,sa' ein und sichern Sie dann die Verbindung zum SQL-Server mit ,Speichern'.